

1. 画面が表示されるまで**電源ボタン**を押し続けて、スマートフォンの電源を入れます。その後、放します。

2. 適切な言語を選択し、**[開始]**をタップします。

3. 続行するには、次の項目を選択し、**[次へ]** (右下) をタップします。

- 続行する前に、情報を確認してください。
- 「上記の全てを読み、同意します」をタップして、全て選択します。
- 利用規約(必須)
- プライバシーポリシー(必須)
- 診断データの送信 (オプション)
- 情報リンク (オプション)

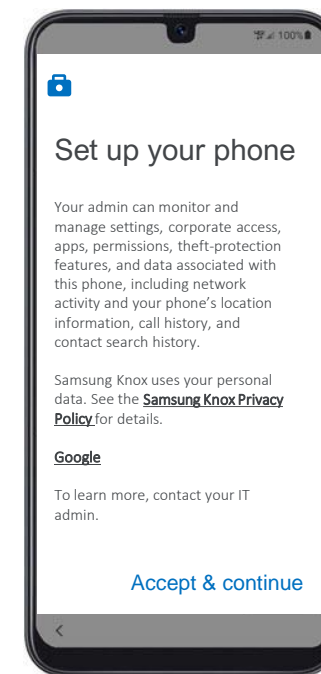
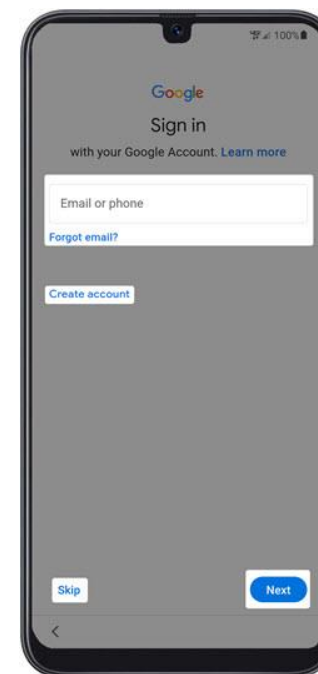
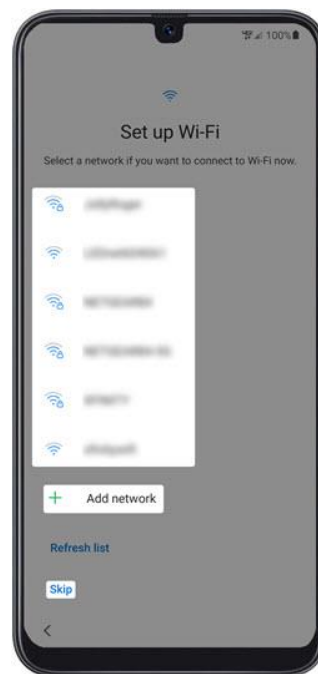
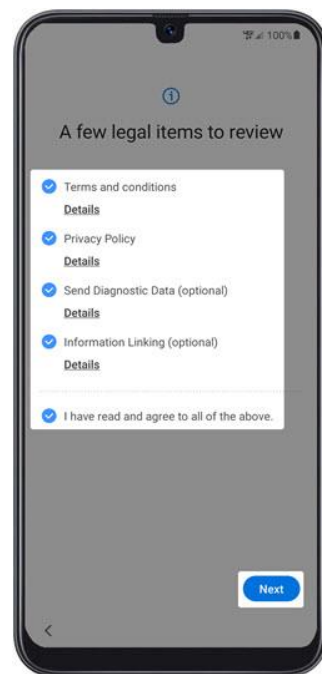
4. [Wi-Fi 設定] 画面で、**ネットワーク**を選択し、パスワードを入力します。

注: [スキップ] を選択した場合、セットアップ完了後に Wi-Fi ネットワークを追加出来ます。

5. 新しいアカウントを作成して[次へ]をタップします。

注: [スキップ] を選択した場合、セットアップ完了後に Google アカウントを追加できます。

6. **[同意して続行]** をクリックし、スマートフォンの設定を開始します。



新しいAndroid携帯電話のセットアップガイド

(続き)

7. 画面に「このデバイスはプライベートではありません」と表示されたら、**[次へ]**をクリックします。

8. [Google サービス] 画面で、スイッチの**[オン]**または**[オフ]**を選択し、**[同意する]**をタップします。
注: 必要に応じて、**[その他]**をタップして追加のサービスを確認して下さい。

9. [このデバイスを登録] 画面で、以下の QR コードをスキャンして登録を開始します。
注: アプリの使用中は**[デバイスポリシーで写真撮影やビデオ録画を許可]**する必要があります。

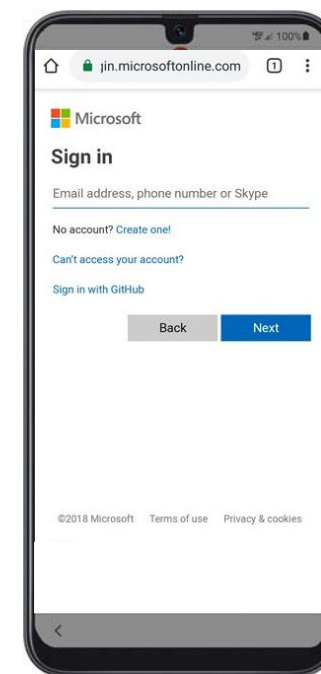
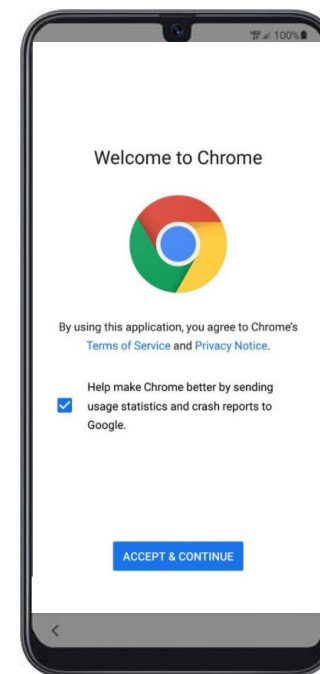
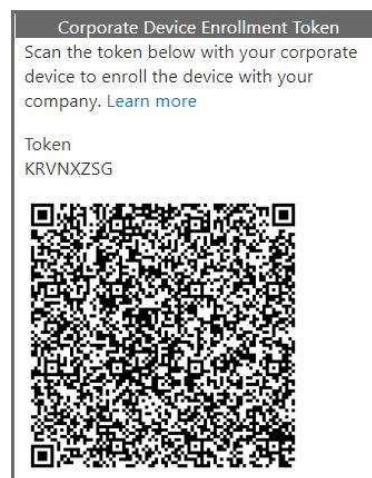
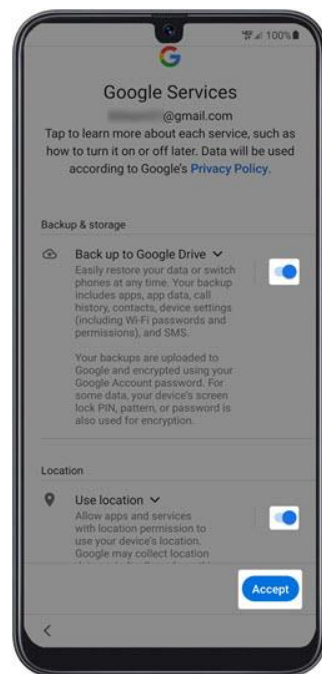
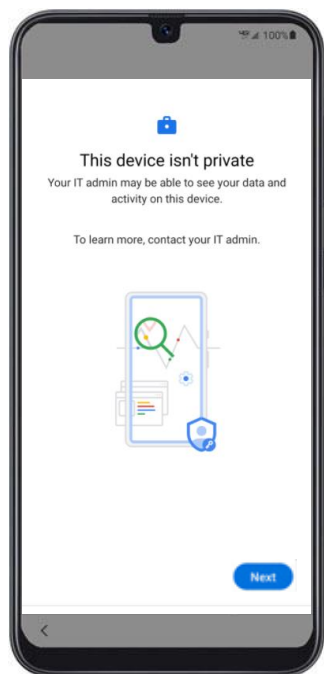
10. 「Chromeへようこそ」画面で**[同意して続行]**をクリックします。

Microsoft のサインイン画面が表示されるまで、**[次へ]**をクリックします。

11. 仕事用プロフィールにサインインします。
ログイン画面が表示されます。

モメンティブ資格情報を入力します。

[次へ]をクリックします。



新しいAndroidスマートフォン携帯電話のセットアップガイド

(続き)

12. 仕事用アプリをインストールします。セットアッププロセスが開始されます。

[インストール] をクリックします。

13. [次へ] をクリックして、仕事用アプリのインストールを続行します。

14. デバイスの登録を開始するには、[スタート] をクリックします。

15. 仕事用プロフィールにサインインする
ログイン画面が表示されます。

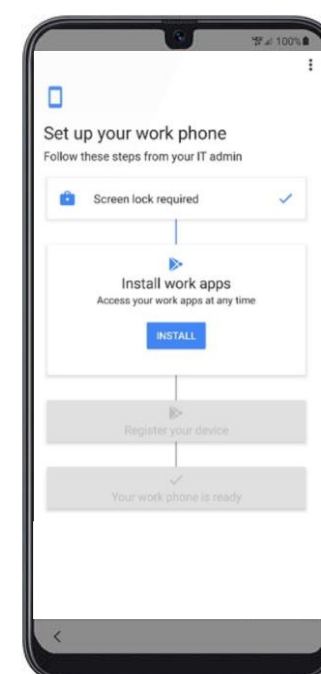
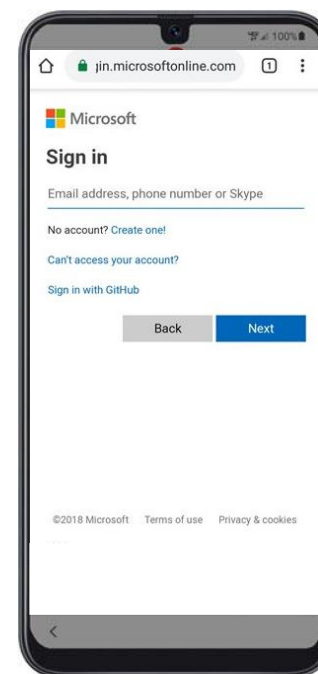
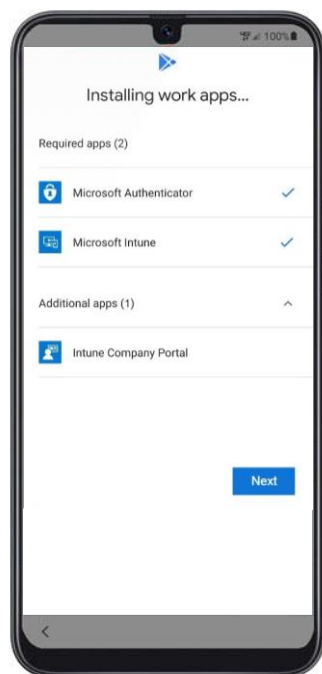
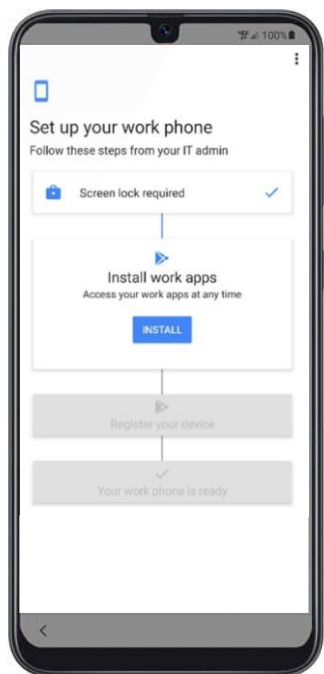
モメンティブ資格情報を入力します。

[次へ] をクリックします。

16. 仕事用プロフィールにサインインする
ログイン画面が表示されます。

モメンティブ資格情報を入力します。

[次へ] をクリックします。



新しいAndroid携帯電話のセットアップガイド

MOMENTIVE™

(続き)

17. Intune/ポータルサイト画面で **[サインイン]** をクリックします。

18. モメンティブの資格情報を入力し、**[サインイン]** をクリックします。

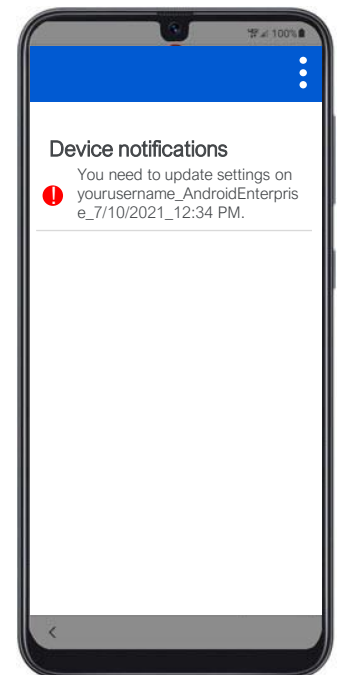
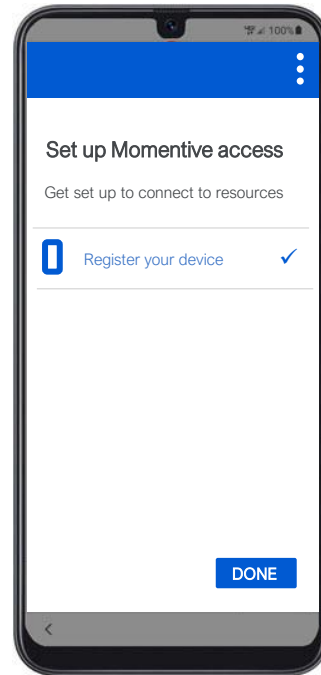
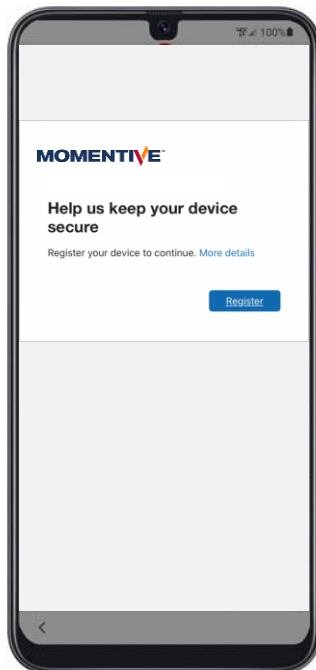
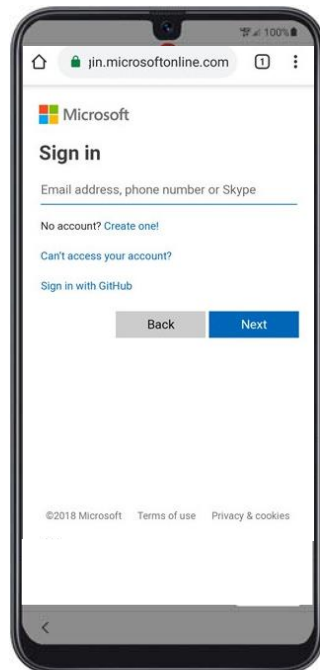
19. **「登録」** をクリックしてデバイスの登録を続行します。

20. **「完了」** をクリックしてデバイスの登録を完了します。

21. 認証システムとIntune がインストールされていることを確認します。

22. 通知をクリックして設定を更新します。

[Playストア] アイコンをクリックして設定を更新します。



新しいAndroid携帯電話のセットアップガイド

MOMENTIVE™

(続き)

23. **[続行]** をクリックします。

24. 新しいパスワードを設定します(プロンプトが表示された場合)。

25. 設定画面の「画面ロックタイプ」画面で「パスワード」をクリックします。

26. スマートフォン用の新しいパスワードを作成して下さい(これはモーメントタイプのパスワードとは異なります)。

27. **[続行]** をクリックします。

28. デバイスの設定が完了し、使用可能な状態になりました。

[続行] をクリックし、プロンプトが表示されたらパスワードを再入力します。

[続行] をクリックします。

